

# PROJEKT BUDOWLANY

PRACE WYKOŃCZENIOWE PRACOWNI SZKOLNYCH  
NA CELE LEKCYJNE

**ul. Sikorskiego 2, 87-700 Aleksandrów Kujawski**

**dz. nr 16/4**

**Inwestor:**

**Zespół Szkół nr 2 im. H. Dobrzyńskiego "Hubala"**  
**ul. Sikorskiego 2, 87-700 Aleksandrów Kujawski**

**Jednostka projektowa: Usługi Projektowe**

**Bartłomiej Bartczak**

**ul. Moniuszki 4**

**87-700 Aleksandrów Kuj.**

Funkcja	Imię i Nazwisko	Nr uprawnień	Podpis
Ja niżej podpisany autor projektu: Oświadczam, że w/w projekt został sporządzony zgodnie z obowiązującymi przepisami oraz zasadami wiedzy technicznej.			
Opracował:	inż. Bartłomiej Bartczak	KUP/0029/PWOK/09	

Podstawa prawna: art. 20 ust. 4 ustawy z dnia 7 lipca 1994r. Prawo budowlane /tekst jednolity dz. U. z 2003 nr 207, poz.2016 z późniejszymi zmianami.

Aleksandrów Kuj. 26.06.2015 r.

# **OPIS DO PROJEKTU ZAGOSPODAROWANIA TERENU I PRAC BUDOWLANYCH**

## **1. PRZEDMIOT INWESTYCJI.**

Prace wykończeniowe pracowni szkolnych na cele lekcyjne

## **2. ISTNIEJĄCY STAN ZAGOSPODAROWANIA DZIAŁKI.**

Właścicielem nieruchomości gruntowej (dz. nr 16/4) jaki i budynku jest Powiat Aleksandrowski w trwałym zarządzie : "Zespół Szkół nr 2 im. Mjr H. Dobrzyńskiego "Hubala" w Aleksandrowie Kujawskim".

## **3. PROJEKTOWANE ZAGOSPODAROWANIE DZIAŁKI.**

Zagospodarowanie terenu działki nie ulega zmianie.

## **OBSZAR ODDZIAŁYWANIA INWESTYCJI**

Obszar oddziaływania inwestycji obejmuje dz. nr 16/4 mapa 29.

## **4. ZAKRES PRAC.**

- Demontaż ościeżnic i skrzydeł drzwiowych,
- Rozebranie fragmentów ścianek działowych,
- Naprawa szklenia okien,
- Sufit podwieszany z płyt gipsowo- kartonowych na konstrukcji metalowej,
- Obudowa płytami gipsowo- kartonowymi kształowników stalowych na sufitach,
- Zagruntowanie powierzchni sufitów i ścian,
- Gładzie gipsowe na sufitach i ścianach,
- Malowanie sufitów farbami emulsyjnymi,
- Malowanie ścian farbami olejnymi,
- Malowanie renowacyjne stolarki okiennej.

**INFORMACJA  
DOTYCZĄCA BEZPIECZEŃSTWA  
I OCHRONY ZDROWIA**

***DO PROJEKTU BUDOWLANEGO*  
PRACE WYKOŃCZENIOWE PRACOWNI SZKOLNYCH  
NA CELE LEKCYJNE**

Lokalizacja: Aleksandrów Kujawski ul. Sikorskiego 2

Inwestor: **Zespół Szkół nr 2 im. H. Dobrzyńskiego "Hubala"**  
**ul. Sikorskiego 2, 87-700 Aleksandrów Kujawski**

Opracował:

12.04.2016 r.

### **1.Zakres robót dla zamierzenia budowlanego:**

- roboty murowe,
- roboty rozbiórkowe,
- roboty tynkowe i okładziny ścian,
- roboty malarski.

### **2.Wykaz istniejących obiektów budowlanych:**

- budynki edukacji

### **3.Elementy zagospodarowania działki stwarzające zagrożenie:**

- teren wolny od zagrożeń,

### **4.Przewidywane zagrożenia podczas realizacji zamierzenia budowlanego:**

- roboty betonowe i murowe (stan techniczny urządzeń i praca na wysokości),
- roboty tynkarskie i malarskie ( praca na wysokości )
- transport i składowanie materiałów,

Zagrożenia występują w okresie realizacji całego zamierzenia budowlanego i nie przestrzeganie obowiązujących przepisów w sprawie bezpieczeństwa i higieny pracy podczas wykonywania robót budowlanych (Dz.U.Nr 47,poz.401 z 2003 roku) może doprowadzić do ciężkich obrażeń ciała a nawet śmierci pracowników.

### **5.Sposób prowadzenia instruktażu pracowników:**

- **pracownicy przed przystąpieniem do robót muszą:**
  - posiadać aktualne orzeczenie lekarskie o przydatności do zawodu,
  - zostać przeszkoleni w zakresie bhp na stanowisku pracy,
  - być zapoznani z instruktażem stanowiskowym w szczególności przy realizacji robót szczególnie niebezpiecznych,
  - pracować pod nadzorem osób uprawnionych.

### **6.Środki techniczne i organizacyjne zapobiegające niebezpieczeństwom:**

- właściwa organizacja pracy
- wydzielenie stref niebezpiecznych,
- wydzielenie dróg komunikacyjnych,
- stosowanie przez pracowników właściwej odzieży i obuwia,
- wyposażenie i stosowanie przez pracowników środków ochrony indywidualnej,
- bezwzględne przestrzeganie przepisów bhp,
- właściwy stan techniczny urządzeń i sprzętu i ich okresowa kontrola,
- przestrzeganie ładu i porządku na stanowisku pracy i budowie.

12.04.2016r.

opracował:





# KOPIA MAPY NUMERYCZNEJ

1:500

Województwo: KUJAWSKO-POMORSKIE  
Powiat: ALEKSANDROWSKI  
Gmina/Miasto: ALEKSANDRÓW KUJAWSKI  
Obręb:  
Ulica: SIKORSKIEGO  
Rejestr: GN.Go.6642.

Organ prowadzący państwowy zasób geodezyjny i kartograficzny	STAROSTA ALEKSANDROWSKI
Nazwa materiału zasobu	MAPA ZASADNICZA
Identyfikator ewidencyjny materiału zasobu	GN.Go.6642.1058.2014
Data wykonania kopii	23.09.2014
Imię, nazwisko i podpis osoby reprezentującej organ	z up. STAROSTY

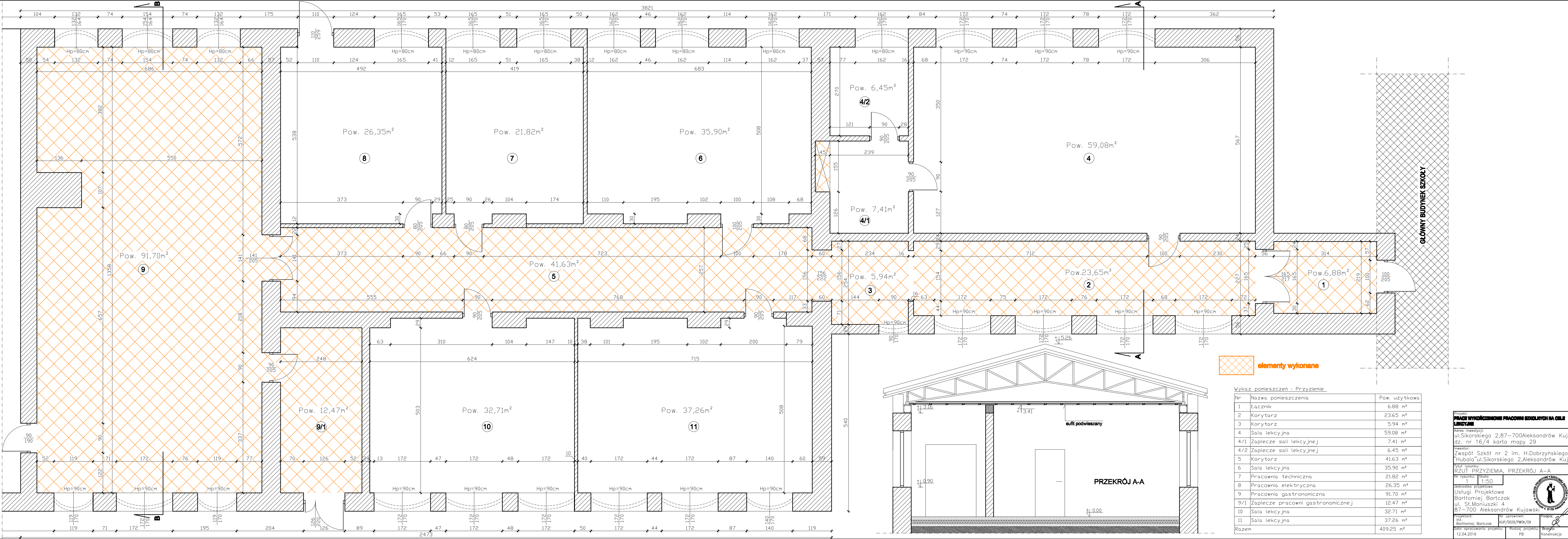
Mapa nie służy dla celów projektowych

## LOKALIZACJA BUDYNKU

## PRACE WYKOŃCZENIOWE PRACOWNI SZKOLNYCH NA CELE LEKCYJNE

Projekt: <b>PRACE WYKOŃCZENIOWE PRACOWNI SZKOLNYCH NA CELE LEKCYJNE</b>		
Adres inwestycji: ul.Sikorskiego 2,87-700Aleksandrów Kuj. dz. nr 16/4 karta mapy 29		
Inwestor: Zwspółt Szkół nr 2 im. H.Dobrzyńskiego "Hubala"ul.Sikorskiego 2,Aleksandrów Kuj.		
Tytuł rysunku: <b>LOKALIZACJA BUDYNKU</b>		
Nr rysunku: Z	Skala: 1:500	
Jednostka projektowa Usługi Projektowe Bartłomiej Bartzczak ul. St.Moniuszki 4 87-700 Aleksandrów Kujawski		
Projektant: inż. Bartłomiej Bartzczak	Nr uprawnień: KUP/0029/PWOK/09	
Data opracowania projektu: 12.04.2016	Rodzaj projektu: PB	Branża: Konstrukcja





 elementy wykonane

Wykaz pomieszczeń : Przyziemie

Nr	Nazwa pomieszczenia	Pow. użytkowa
1	Łazienka	6.88 m <sup>2</sup>
2	Korytarz	23.65 m <sup>2</sup>
3	Korytarz	5.94 m <sup>2</sup>
4	Sala lekcyjna	59.08 m <sup>2</sup>
4/1	Zaplecze sali lekcyjnej	7.41 m <sup>2</sup>
4/2	Zaplecze sali lekcyjnej	6.45 m <sup>2</sup>
5	Korytarz	41.63 m <sup>2</sup>
6	Sala lekcyjna	35.90 m <sup>2</sup>
7	Pracownia techniczna	21.82 m <sup>2</sup>
8	Pracownia elektryczna	26.35 m <sup>2</sup>
9	Pracownia gastronomiczna	91.70 m <sup>2</sup>
9/1	Zaplecze pracowni gastronomicznej	12.47 m <sup>2</sup>
10	Sala lekcyjna	32.71 m <sup>2</sup>
11	Sala lekcyjna	37.26 m <sup>2</sup>
Razem		409.25 m <sup>2</sup>

Projekt:  
**PRACE WYKONCZĄCOWE PRACOWNI SZKOLNYCH NA CELE LEKCYJNE**

Adres inwestycji:  
ul.Sikorskiego 2,87-700Aleksandrów Kuj.,  
dz. nr 16/4 karta mapy 29

Inwestor:  
Zwspółt. Szkół nr 2 im. H.Dobrzyńskiego  
"Hubala"ul.Sikorskiego 2,Aleksandrów Kuj.

Tytuł rysunku:  
**RZUT PRZYZIEMIA, PRZEKRÓJ A-A**

Nr rysunku: Skala:  
1 1:50

Jednostka projektowa  
Usługi Projektowe  
Bartłomiej Bartczak  
ul. St.Moniuszki 4  
87-700 Aleksandrów Kujawski

Projektant:  
Inż.  
Bartłomiej Bartczak

Nr uprawnień:  
KUP/0029/PWOK/09

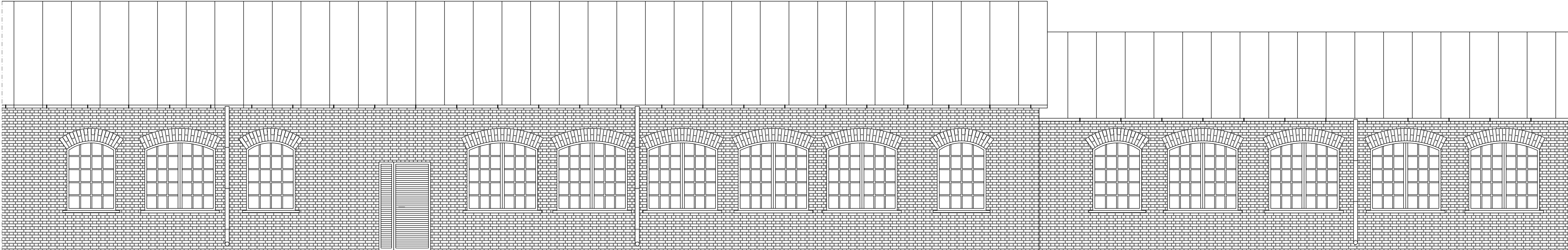
Podpis:  


Data opracowania projektu:  
12.04.2016

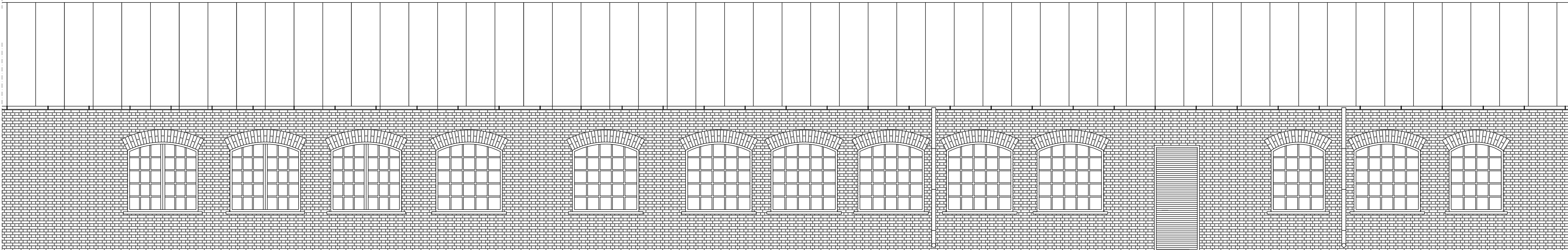
Rodzaj projektu:  
PB

Branoj:  
Konstrukcja





ELEWACJA POŁUDNIOWO–ZACHODNIA



ELEWACJA PÓŁNOCNO–WSCHODNIA

Projekt: <b>PRACE WYKÓRCZENIOWE PRACOWNI SZKOLNYCH NA CELE LEKCYJNE</b>		
Adres inwestycji: ul.Sikorskiego 2,87–700Aleksandrów Kuj. dz. nr 16/4 karta mapy 29		
Inwestor: Zwspół Szkół nr 2 im. H.Dobrzyńskiego "Hubala"ul.Sikorskiego 2,Aleksandrów Kuj.		
Tytuł rysunku: ELEWACJE		
Nr rysunku: 2	Skala: 1:50	
Jednostka projektowa Usługi Projektowe Bartłomiej Bartczak ul. St.Moniuszki 4 87–700 Aleksandrów Kujawski		
Projektant: inż. Bartłomiej Bartczak	Nr uprawnień: KUP/0029/PWOK/09	Podpis: 
Data opracowania projektu: 12.04.2016	Rodzaj projektu: PB	Branża: Konstrukcja